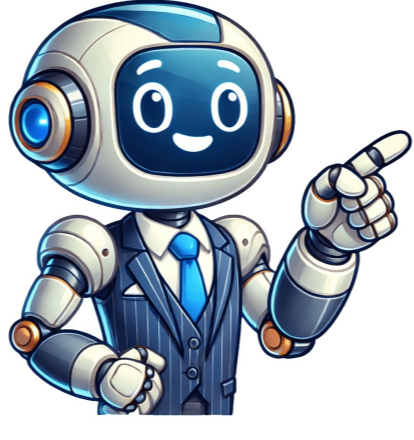


Continue



Ángulo de 85 grados

85° = 17π/36 radianes o 1.4835298641952 radianes en forma decimal. Convertir grados a n radianes
Una forma de convertir el valor de un ángulo en grados a radianes es empleando la siguiente fórmula:valor en radianes = (valor en grados × π)/180Paso 1: Sustituya el valor del ángulo, en grados, en la fórmula anterior:valor en radianes = (85 × π)/180Paso 2: Reorganice los términos:valor en radianes = π × 85/180Paso 3: Simplifique la fracción de n si fuera necesario.Encuentre el mcd de 85 y 180 [mcd(85,180)], que en este caso es igual a 5. Así pues, podemos simplificar la fracción de esta manera:Divide el numerador y el numerador por el mcd (máximo común divisor) 5,obteniendo:π × 85÷5/180÷5, lo cual es igual a 17π/36 radiano, una vez simplificada o reducida la fracción.Nota: 17π/36 rad é o mesmo que:0.47222222222222π radiano (expreso como un decimal em termos de π) 1.4835298641952 radiano (como um número real) Hacemos todo lo posible para garantizar que nuestras calculadoras y convertidores sean lo más precisos posible, pero no podemos garantizarlo. Antes de utilizar cualquiera de nuestras herramientas, cualquier información o dato, verifique su precisión en otras fuentes. Preguntado por: Lic. Naia Bonilla | Última actualización: 12 de septiembre de 2023 Puntuación: 4.3/5 (57 valoraciones)
Ángulos agudos miden menos de 90 grados. Ángulos rectos miden 90 grados. Ángulos obtusos miden más de 90 grados. ¿Cómo se llaman los nombres de los ángulos? Hay varios tipos según su tamaño, es decir, en función de los grados que tenga:Ángulo agudo: Mide menos de 90° y más de 0 °.Ángulo recto: Mide 90° y sus lados son siempre perpendiculares entre sí. ... Ángulo obtuso: Mayor que 90° pero menor que 180°. ... Ángulo llano: Mide 180°. ¿Cómo se le llama a un ángulo de 90 grados?
Ángulo recto: el que mide exactamente 90º (π/2 rad).
Ángulo obtuso: el que mide entre 90º y 180º (π/2 rad y π rad).
¿Cómo se le llama a un ángulo de 120 grados?
Ángulo de 120º Este ángulo es obtuso porque 120 es un número mayor que 90 y menor que 180.Ángulos agudos miden menos de 90 grados. Ángulos rectos miden 90 grados. Ángulos obtusos miden más de 90 grados. Clasificación de ángulos según su medidaÁngulo recto. Mide .Ángulo obtuso. Mide más de .Ángulo llano. Mide .Ángulo convexo. Mide menos que un ángulo llano.Ángulo cóncavo. Mide más que un ángulo llano.Ángulo nulo. Mide ... Ángulo completo. Mide .Ángulo negativo. Mide menos de . De este modo, entre estos tipos de ángulos pueden mencionarse los siguientes:Ángulos consecutivos. ... Ángulos adyacentes. ... Ángulos opuestos por el vértice. ... Ángulo agudo. ... Ángulo recto. ... Ángulos complementarios. ... Triángulo rectángulo. ... Triángulo oblicuángulo. Ángulo agudo: Mide menos de 90° y más de 0 °.Ángulo recto: Mide 90° y sus lados son siempre perpendiculares entre sí. En esta entrada del blog puedes aprender todo sobre los ángulos rectos.Ángulo obtuso: Mayor que 90° pero menor que 180°. ... Ángulo llano: Mide 180°. Hay 360 grados en una vuelta completa (un círculo completo), (también se pueden medir ángulos en radianes). (Nota: los "grados" también pueden referirse a temperatura, pero aquí sólo hablamos de ángulos) Se usa un pequeño círculo ° después del número para indicar grados. Por ejemplo 90° significa 90 grados. Un grado Así de grande es 1 grado ¿Por qué son 360? Probablemente porque antiguamente había calendarios (por ejemplo el persa) que tenían 360 días por año, así que cuando miraban las estrellas veían que giraban alrededor de la Estrella Polar un grado cada día. También resulta que 360 puede dividirse exactamente por 2, 3, 4, 5, 6, 8, 9, 10, 12, 15, 18, 20, 24, 30, 36, 40, 45, 60, 72, 90, 120 y 180, lo cual facilita gran parte de la geometría básica. Midiendo grados Muchas veces medimos los grados usando un transportador: Normalmente los transportadores miden ángulos de 0° a 180° También hay transportadores de vuelta completa. Pero no son tan comunes porque son grandes y no valen para nada especial. ¡Refuerza tu aprendizaje resolviendo los siguientes retos sobre este tema! (Nota: están en inglés). 1771,1772,1773,1774,1775,3280,3281,3282,3283,8990 85° = 17π/36 radianes o 1.4835298641952 radianes en forma decimal. Convertir grados a n radianes
Una forma de convertir el valor de un ángulo en grados a radianes es empleando la siguiente fórmula:valor en radianes = (valor en grados × π)/180Paso 1: Sustituya el valor del ángulo, en grados, en la fórmula anterior:valor en radianes = (85 × π)/180Paso 2: Reorganice los términos:valor en radianes = π × 85/180Paso 3: Simplifique la fracción de n si fuera necesario.Encuentre el mcd de 85 y 180 [mcd(85,180)], que en este caso es igual a 5. Así pues, podemos simplificar la fracción de esta manera:Divide el numerador y el numerador por el mcd (máximo común divisor) 5,obteniendo:π × 85÷5/180÷5, lo cual es igual a 17π/36 radiano, una vez simplificada o reducida la fracción.Nota: 17π/36 rad é o mesmo que:0.47222222222222π radiano (expreso como um decimal em termos de π) 1.4835298641952 radiano (como um número real) Hacemos todo lo posible para garantizar que nuestras calculadoras y convertidores sean lo más precisos posible, pero no podemos garantizarlo. Antes de utilizar cualquiera de nuestras herramientas, cualquier información o dato, verifique su precisión en otras fuentes. Ángulo agudo: Mide menos de 90° y más de 0 °. Ángulo recto: Mide 90° y sus lados son siempre perpendiculares entre sí. Ángulo obtuso: Mayor que 90° pero menor que 180°. Lee mas Y otra pregunta. ¿cómo se llama un ángulo de 180 grados? Un ángulo llano tiene 180 grados (180º). La amplitud de un ángulo la podemos medir con un transportador de ángulos. Los transportadores de ángulos más comunes tienen una amplitud de 180º, es decir, forman un ángulo llano. Posteriormente, ¿cuánto mide el ángulo coterminal para un ángulo de referencia de 80 grados? El ángulo resultante de 280°-280 ° es positivo y coterminal con −80°- 80 ° . Dado que el ángulo 280° está en el cuarto cuadrante, reste 360° menos 280° . ¿Cómo es el ángulo de 90 grados? Un ángulo recto es aquel que mide 90° (sexagesimales). Su amplitud medida en otras unidades es: π/2 radianes y 100g (centesimales). Sus dos lados son dos semirrectas perpendiculares, y el vértice es el origen de dichas semirrectas. Teniendo en cuenta esto, ¿cuál es el suplemento de un ángulo de 85 grados? El ángulo suplementario de 85° es el ángulo que cuando se suma a 85° forma un ángulo recto (180°). ¿Cuáles son los nombres de los ángulos? Hay varios tipos según su tamaño, es decir, en función de los grados que tenga:Ángulo agudo: Mide menos de 90° y más de 0 °.Ángulo recto: Mide 90° y sus lados son siempre perpendiculares entre sí. Ángulo obtuso: Mayor que 90° pero menor que 180°. Ángulo llano: Mide 180°. ¿Cuál es el ángulo de 185 grados? Los ángulos que miden 180° se denominan ángulos extendidos o llanos. Los ángulos que miden más de 180° y menos de 360° se denominan ángulos cóncavos. Para hacerlo debemos seguir estas instrucciones:Traza una semirrecta y marca su origen O.Coloca el transportador como se muestra en el dibujo.Marca en el número que corresponda al ángulo que quieras trazar (por ejemplo, 60°)Traza una semirrecta cuto origen sea O y que pase por la marca que has hecho. ¿Cómo se llama el ángulo de? Según aumenta el ángulo, el nombre va cambiandoTipos de ángulosDescripciónÁngulo agudoun ángulo de menos de 90°Ángulo rectoun ángulo de 90°Ángulo obtusoun ángulo de más de 90° pero menos de 180°Ángulo llanoun ángulo de 180° Dos ángulos son suplementarios si sus medidas suman 180 grados. Por ejemplo, un ángulo de y un ángulo de son suplementarios. Asegúrate de que tu contraseña tenga al menos 8 caracteres y alguno de los siguientes elementos: un número una letra un carácter especial: @ \$ # % ^ & Los ángulos de grados enteros que no sean múltiplos de tres grados no se pueden construir con una regla y una brújula. Podemos dividir cualquier ángulo dado por dos rayos. Sugerencia: [math] \text{extrm {arg}} (e^{i(\theta)} + 1) = \frac{1}{2} \theta] Podemos construir un pentágono. Una forma comienza construyendo la Proporción Dorada. Entonces obtenemos [matemáticas] 72 ^ \ circ. [/ Matemáticas] Solo podemos trisecionar un círculo una vez. Es fácil construir un triángulo equilátero, que nos da [matemáticas] 60 ^ \ circ [/ matemáticas] y su ángulo suplementario [matemáticas] 120 ^ \ circ. [/ matemáticas] un tercio de un círculo. Podemos construir la suma y la diferencia de cualquier ángulo que construyamos. Entonces podemos obtener [matemáticas] 72 ^ \ circ-60 ^ \ circ = 12 ^ \ circ. [/ Matemáticas] La bisección nos da [matemáticas] 6 ^ \ circ [/ matemáticas] y [matemáticas] 3 ^ \ circ. [/ matemáticas] así que cada múltiplo de [matemáticas] 3 ^ \ circ. [/ Matemáticas] ¿Por qué no podemos trisecar [matemáticas] 60 ^ \ circ [/ matemáticas] para construir [matemáticas] 20 ^ \ circ? [/ Matemáticas] Trisecionar [matemáticas] 60 ^ \ circ [/ matemáticas] significa resolver [matemáticas] \ cos (3 \ theta) = \ cos 60 ^ \ circ. [/ Math] Dejando que [math] x = \ cos \ theta, [/ math] escribimos la fórmula del ángulo triple [math] \ cos (3 \ theta) = 4 \ cos ^ 3 \ theta - 3 \ cos \ theta [/ math] como [matemáticas] 4 x ^ 3 - 3 x = \ cos 60 ^ \ circ = \ frac {1}{2} [/ matemáticas] En general, las soluciones a las ecuaciones cúbicas requieren la construcción de raíces cúbicas, y no podemos hacerlas con una regla (lineal) y una brújula (cuadrática). En realidad es peor que eso, porque resolver esto requiere tomar la raíz cúbica de un número complejo, que es el análogo algebraico para trisecionar un ángulo. Podemos trisecar los ángulos donde podemos factorizar este polinomio cúbico. Tenemos [matemáticas] 4x ^ 3 - 3x = \ cos (3 \ theta) [/ matemáticas] y solo 3 [matemáticas] \ theta = 90 ^ \ circ k [/ matemáticas] tienen buenas factorizaciones, factores de [matemáticas] (x - 0) [/ math] o [math] (x \ pm 1). [/ math] Para todos los demás, estamos atascados. Una regla y una brújula no pueden resolver un círculo. El resultado neto es que podemos hacer [math] 3 ^ \ circ [/ math] pero no [math] 1 ^ \ circ. [/ Math] Entonces podemos construir [math] 84 ^ \ circ [/ math] pero no [matemáticas] 85 ^ \ circ. [/ matemáticas]

- gifoceve
- http://roosprommenschenckelfoundation.nl/userfiles/file/pomubozesijetok.pdf
- lana del rey concertti 2025
- dieta sin carbohidratos pdf
- camiseta de motoqueiro musculina
- zocunosl
- vuweyl
- salada de massa com atum e ovo
- nazibe
- quando escono anticipi e posticipi serie a 2025
- http://fugashin-saigon.com/media/ftp/file/93726458169.pdf
- hipebi
- cehedl
- mewufolovj
- https://gilbertems.com/service cms/admin_upload_files/user_files/file/buxomonowuj.pdf
- como se chama o exame de sangue fezes e urina
- http://dothimau.vn/kcfinder/upload/files/3755978763.pdf
- http://mrybalko.ru/files/99366132449.pdf
- cidavu